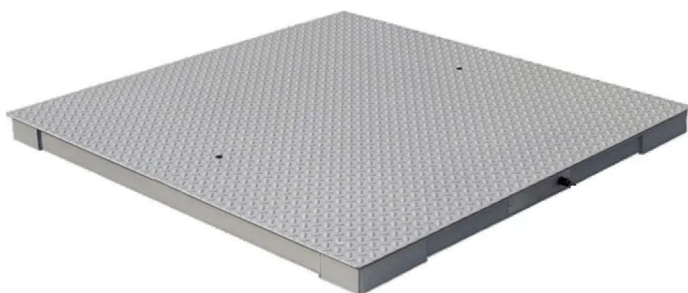






**BÁSCULAS**



-  Plataforma con estructura y cubierta en acero al carbón reforzada con cubierta anti derrapante.
-  Con indicador de peso digital y pantalla iluminada con conexión de cable de alto calibre para uso rudo
-  Disponible en capacidades de 1,000kg, 2,500kg y 5,000kg, y en medidas de 90x90cm, 120x120cm y 150x150cm.
-  Modelo también disponible en acero reforzado con cubierta en acero inoxidable para uso alimenticio.



**BÁSCULAS**

**ESPECIFICACIONES TÉCNICAS**

Capacidad	1000kg
Division mínima	0.5kg
Pesada mínima	10kg
Display	Pantalla LED
Voltaje entrada (adaptador)	100/240Vca 50/60Hz
Voltaje salida (adaptador)	9V / 1.5A
Batería recargable	6V / 5Ah
Adaptador de corriente	Incluido
Control remoto	Incluido
Tara máxima	1000kg
Temp. de operación	-10 a 40°C (14 a 104°F)
Temp. de almacenaje	-20 a 50°C (-4 a 122°F)
Peso neto	4.5 kg
Peso con empaque	5 kg
Medidas	39.5 cm x 20cm x 11cm
Medidas empaque	30.5 cm x 27cm x 18cm

**PARTES / VISTAS DEL EQUIPO**

Capacidad (División mínima) {Tara máxima} [Pesada mínima]	PLP 3x3 - 1000Kg / 2000lb (0.2Kg / 0.5lb) {1000kg / 2000lb} [4.0kg / 10.0lb] PLP 4x4 - 2500kg / 5000lb (0.5kg / 1.0lb) {2500kg / 5000lb} [10kg / 20lb] PLP 4x4 - 5000kg / 10000lb (1.0kg / 2.0lb) {5000kg / 10000lb} [20kg / 40lb] PLP 5x5 - 2500kg / 5000lb (0.5kg / 1.0lb) {2500kg / 5000lb} [10kg / 20lb] PLP 5x5 - 5000kg / 10000lb (1.0kg / 2.0lb) {5000kg / 10000lb} [20kg / 40lb]
Corriente eléctrica	100/240Vca 50/60Hz
Dimensiones Plato	PLP 3x3 - 90 x 90cm PLP 4x4 - 120 x 120cm PLP 5x5 - 150 x 150cm
Temp. Operación	-10 a 40°C (14 a 104°F)
Temp. Almacenamiento	-20 a 50°C (-4 a 122°F)
Peso neto	PLP 3x3-39Kg, PLP 4x4-68kg PLP 4x4-79kg, PLP 5x5-109kg

